



medbo®

Bezirksklinikum Regensburg
Psychiatrische Institutsambulanz (PIA)
der Klinik und Poliklinik für Psychiatrie und
Psychotherapie der Universität Regensburg
HAUS 12
Universitätsstraße 84 | 93057 Regensburg

Tel +49 (0) 941/941-1200
Fax +49 (0) 941/941-1205
ambulanz-psy-r@medbo.de
www.medbo.de

Kooperationsklinik der



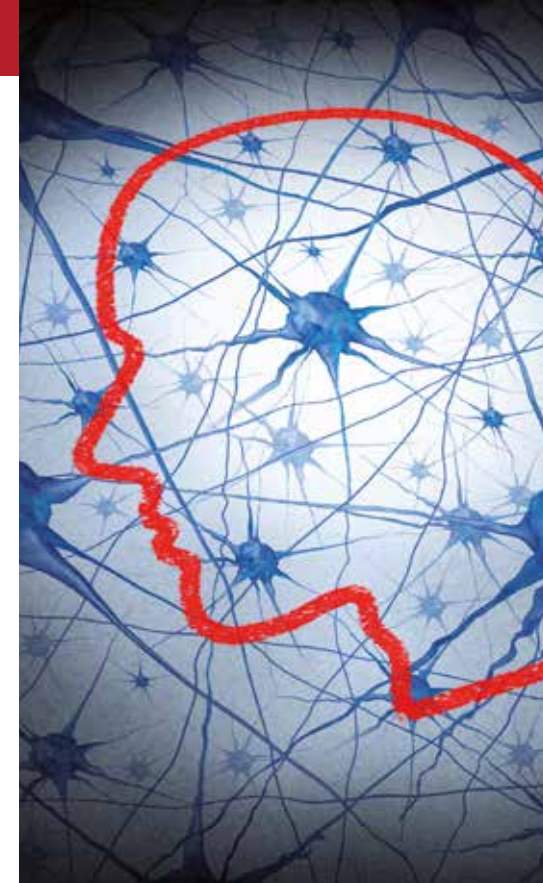
Universität
Regensburg

Anreise mit öffentlichen Verkehrsmitteln:

Buslinien 2b, 4, 6 und 11 des Regensburger Verkehrsverbundes.
Ausstieg an der Zentralen Omnibushaltestelle (ZOH) "Universität".

Anreise mit dem Pkw:

Über die Autobahn A3, Ausfahrt „Regensburg-Universität“, über die Autobahn
A93, Ausfahrt „Regensburg-Kumpfmühl“. Bitte folgen Sie der innerörtlichen
Ausschilderung „Bezirksklinikum“. Parkmöglichkeiten bestehen am
Besucherparkplatz hinter der Haupteinfahrt.



medbo®

Sprechstunden der Autismus-Ambulanz

- Montag bis Freitag von 08:30 bis 17:00 Uhr

Sie finden die Autismus-Ambulanz in HAUS 12
des Bezirksklinikums Regensburg, das Sie über
den Eingang Vitusstraße erreichen.

Terminvereinbarung

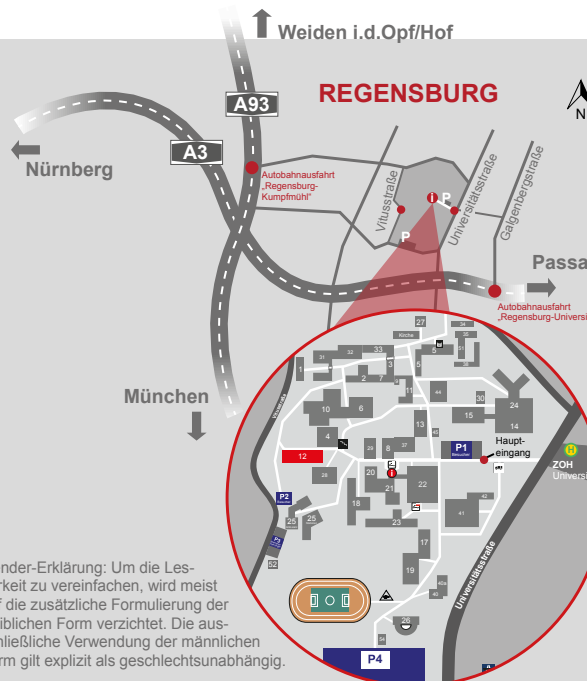
Bitte vereinbaren Sie einen Termin über die PIA
unter:

- Tel +49 (0) 941/941-1200
- Email ambulanz-psy-r@medbo.de

Bitte bringen Sie folgende Unterlagen
zum Termin mit:

- Krankenversicherungskarte
- Überweisungsschein
- Schulzeugnisse (Kopien)
- Arztberichte (falls vorhanden)

Abbildungen
freshidea - fotolia.com
Deyan Georgiev - fotolia.com
Кирилл Рыжов - fotolia.com
Warakorn - fotolia.com



Gender-Erklärung: Um die Lesbarkeit zu vereinfachen, wird meist auf die zusätzliche Formulierung der weiblichen Form verzichtet. Die ausschließliche Verwendung der männlichen Form gilt explizit als geschlechtsunabhängig.

1P02-1610-00079 V1.0/2017



**Autismus –
besonders anders**

**Die Autismus-Ambulanz
der medbo Regensburg**

Bezirksklinikum Regensburg
Psychiatrische Institutsambulanz
der Klinik und Poliklinik für
Psychiatrie und Psychotherapie
der Universität Regensburg

Die Autismus-Ambulanz

Die Autismus-Ambulanz Regensburg richtet ihr Angebot an Erwachsene, die bisher noch keine Diagnose haben und auch an diejenigen mit einer Autismus-Diagnose aus der Kindheit, die der Kinder- und Jugendpsychiatrie entwachsen sind. Dieses ambulante Angebot für Menschen mit Autismus-Spektrum-Störungen wird über die Psychiatrische Institutsambulanz (PIA) am Bezirksklinikum Regensburg angeboten.

Autismus-Spektrum-Störungen

Ein Lächeln erkennen. Eine beiläufige Geste verstehen. Ein Gespräch über das Wetter führen. Diese alltäglichen Dinge sind für autistische Menschen oft schwierig. Die Bedeutung von Gesichtsausdrücken, Gesten und alltäglichen Gesprächen oder Smalltalk erscheint ihnen wie eine unbekannte Fremdsprache. Die Wahrnehmung und Verarbeitung von Informationen ist bei Menschen mit Autismus verändert. Dadurch entstehen vielfältige Schwierigkeiten, vor allem im Verständnis von sozialen Situationen aber auch durch Reizüberflutung und ständige Anspannung. Häufig entwickeln Betroffene Kompensationsstrategien, sodass die Probleme im privaten und beruflichen Bereich erst im Erwachsenenalter offensichtlich werden.

Chefarzt: Prof. Dr. Berthold Langguth
Leiter Patienten- und Pflegemanagement:
Konrad Wagner

Diagnostik

- sorgfältige Anamnese
- klinisch-psychiatrische Erhebungen
- Autismus-spezifische Untersuchungsverfahren
- testpsychologische Untersuchungen
- die Erfassung von Begleiterkrankungen

Diese werden in insgesamt fünf Terminen erhoben. Weitere Informationen in Form von Zeugnissen, Arztberichten oder Entwicklungsberichten werden in der Diagnosestellung berücksichtigt. Im Anschluss an die Untersuchungen werden die Befunde und Ergebnisse ausführlich besprochen und mögliche Behandlungsarten und Hilfsmöglichkeiten aufgezeigt.

Therapieangebote

- soziales Kompetenztraining
- ärztliche und psychologische Einzelgespräche
- Behandlung von Begleitsymptomen
- Sozialpädagogische Beratung
- psychosoziale Unterstützung

Vernetzung und Kooperation

Die PIA und insbesondere ihre Spezialisten für Autismus-Spektrum-Störungen kooperieren eng mit „nano“, dem Netzwerk Autismus Niederbayern-Oberpfalz GmbH

